

PLAN ESTRATÉGICO DE DESARROLLO TERRITORIAL DE LA LOCALIDAD DE LABORDE, PROVINCIA DE CORDOBA

AÑO 2016 . GESTION ARQ. MARIA ELISA VIDAL
PRESIDENTE DE LA NACION MAURICIO MACRI



Ministerio del Interior,
Obras Públicas y Vivienda
Presidencia de la Nación



Laborde se localiza al sudeste de la Provincia de Córdoba, pertenece al departamento Unión, Pedanía Ascasubi.

La ruta provincial N° 11 comunica diferentes localidades en sentido sureste-suroeste, W. Escalante al sureste y Pascanas al suroeste, a 280 km. de la ciudad de Córdoba Capital y a 260 km. de Rosario, Santa Fe.

El servicio ferroviario: inaugurado en el año 1903 la sección Monte Maíz-Chazón, ramal que unía Corral de Bustos con Chazón (ramal 33), provocó el nacimiento y crecimiento del pueblo, antes denominado Las Liebres. El 19 de Mayo de 1903, fecha tomada como fundacional para Las Liebres, arribó el primer tren.

El servicio fue desactivado en los años 90, dadas las políticas y acciones del momento, en el país.

Laborde se ubica en una llanura deprimida hacia el sur, a 25 km. al sur de la localidad se encuentra la zona de lagunas y bañados del Saladillo.

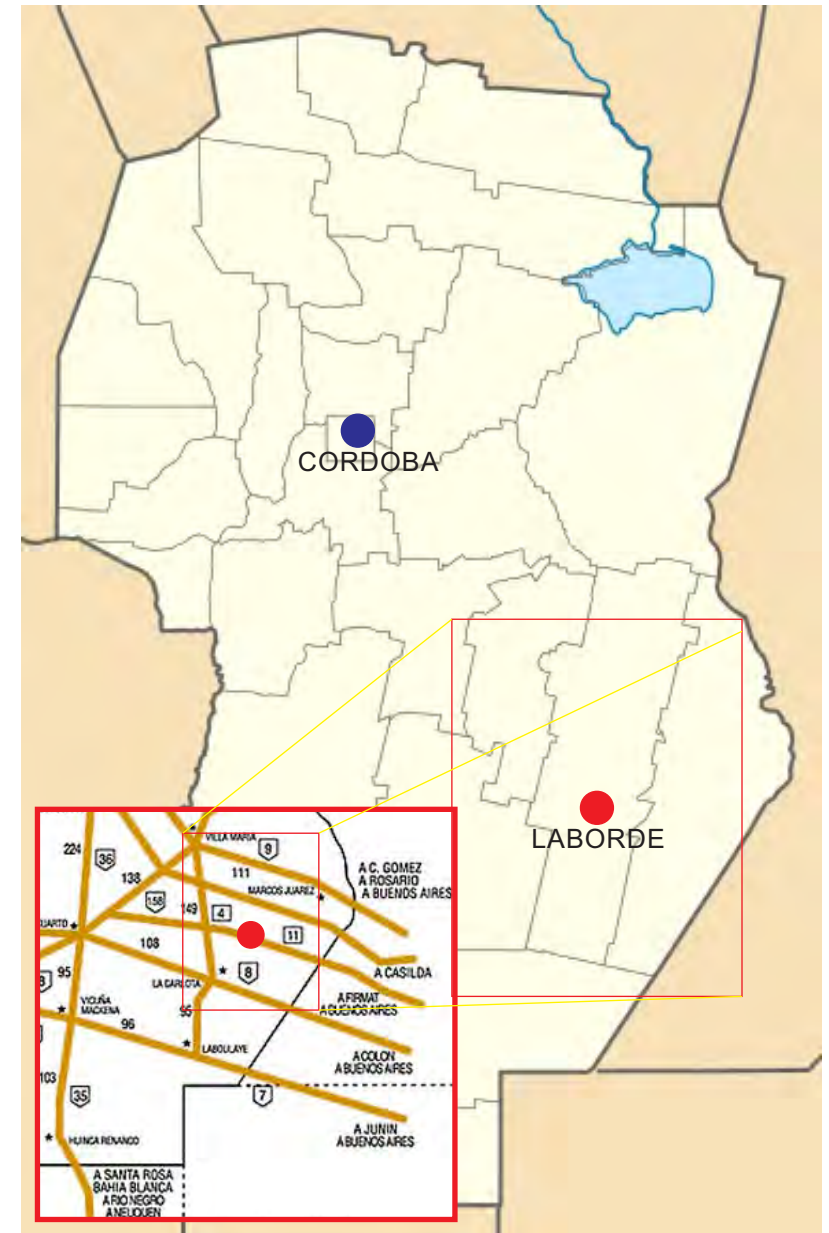
La principal actividad económica es la agrícola, con producción de soja, maíz y trigo principalmente. Además, la industria harinera y sus derivados en la empresa Molinos Fénix SA, una de las más importantes de la región.

Cabe destacar, también, los pequeños y medianos emprendimientos. dedicados a la industria alimenticia (fideos, lácteos, panaderías, dulces). No menos importante, es el amplio perfil comercial de la localidad, 300 comercios para una población de 5957 habitantes.

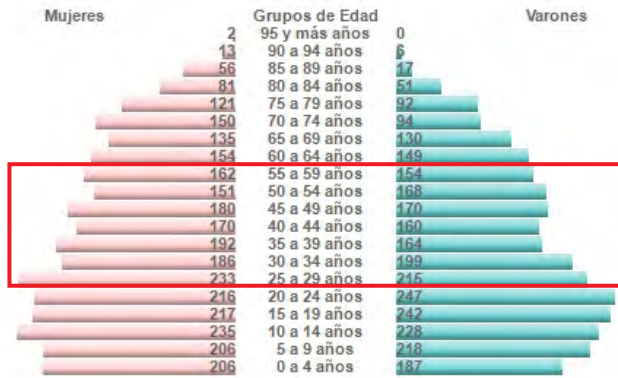
Cuadro Poblacional (cifras y datos obtenidos en:

<http://www.mininterior.gov.ar/municipios/masinfo.php?municipio=CBA192>):

Censo 1991	5548 habitantes
Censo 2001	5492 habitantes
Censo 2010	5957 habitantes



Poblacion por grupos de edad:



Hogares y Vivienda

TOTAL: 2.129 hogares, 2.356 viviendas

Hacinamiento del Hogar

Porcentaje de hogares

Cantidad de Personas por cuarto	Municipio	Provincia	País
Hasta 0,50	39,22%	27,14%	22,07%
0,51 a 0,99	21,42%	19,82%	17,84%
1 a 1,49	23,49%	29,02%	30,71%
1,50 a 1,99	6,01%	8,35%	9,98%
2,00 a 3,00	8,08%	12,49%	15,26%
Más de 3,00	1,78%	3,19%	4,14%

Edad productiva: rango 25 a 59 años **2504 habitantes.**

Dado el crecimiento histórico poblacional, en donde la década de los 90 dejó una disminución de la población, y en la década del 2000 se generó un crecimiento de habitantes, debemos cuidar al rango de edad productiva, fomentar a inversiones tanto privadas como públicas, y generar empleo, para mantener un crecimiento urbano adecuado y controlado.

Laborde se destaca en la zona dada su historia y actividad cultural. Es la **Capital Nacional del Malambo** desde el año 1966, la danza varonil más tradicional de la República Argentina. Una vez al año, múltiples malambistas de todo el país, vienen a consursar, durante una semana, en el mes de enero, semana de fiesta cultural, donde las delegaciones de las distintas provincias y países limítrofes presentan y consursan sus diferentes tradiciones, cuadros costumbristas, danzas, presentaciones, etc.

Junto, una educación floreciente que abarca todos los niveles de formación, permitiendo que niños, jóvenes y adultos alcancen una elevación cultural y educación necesarias para lograr crecimiento y desarrollo personal, Laborde, cuenta con instituciones varias:

1. Inst. Superior del Profesorado
2. Inst, Pbro. Juan Guirula Nivel Medio y Superior
3. I.P.E.M. 212 Hilder O. Galassi
4. Inst. Eva Gentil F. de Pinto

5. Inst. Especial Cristina Picabea de Galassi
6. Inst. Pbro. Juan Guirula Nivel Inicial y Primario
7. Escuela Mariano Moreno
8. Jardín de Infantes Mariano Moreno
9. Esc. Dardo Rocha
10. Jardín de Infantes Dardo Rocha
11. Esc. Constancio C. Vigil
12. Esc. Hipólito Vieytes
13. Esc. Juana Azurduy
14. CENMA 196 Anexo Laborde
15. CENPA
16. Inspección Primaria Zona 3320
17. Comisaría Distrito Laborde
18. Juez de Paz Evangelina Galassi
19. Parroquia Ntra. Sra. de la Asunción
20. Iglesia Evangelista – Graciela Amena
21. Iglesia Testigos de Jehová
22. Iglesia Evangélica Asamblea de Dios
23. Atlético Olimpo Asociación Mutual
24. Club Atlético Recreativo
25. Mutual del Club Recreativo
26. Bomberos Voluntarios de Laborde
27. Asociación Brisas de Cambio
28. Asociación Fuerza de Vivir
29. Asociación Gesta de Malvinas
30. Centro de Jubilados
31. Coop. De Provisión de Obras y Servicios Públicos Laborde
32. Federación Agrarias Laborde
33. Club Amigos de los Fierros(Autos Antiguos)
34. Ruedas de Fierros(Motoqueros)
35. Bco. Pcia. de Córdoba
36. Asociación Civil Banda Musical Laborde
37. ECOGAS Laborde
38. FM 104.5 LA TOP
39. FM 103.3 Radio Comunidad
40. FM Paloma
41. Canal 4
42. Hogar Solidario
43. Hospital
44. Dispensario
45. Museo de Estudios Históricos
46. Esc de Gimnasia Artística del Club Recreativo
47. Esc de Taekwondo ESID
48. Coro Municipal Renacer
49. Festival Nacional del Malambo
50. Academia de Danzas del Festival
51. AMPAL Protectores de Animales
52. Las Liebres Rugby Club
53. Grupo de Escritores
54. Grupo de Pintores

Como conclusión, Laborde posee numerosas ventajas cualitativas que constituyen oportunidades para el desarrollo y crecimiento local, tanto por sus actividades primarias, secundarias y terciarias, como así también por ser un importante polo cultural dentro de la zona.





MANCHA URBANA



AREA PERIURBANA

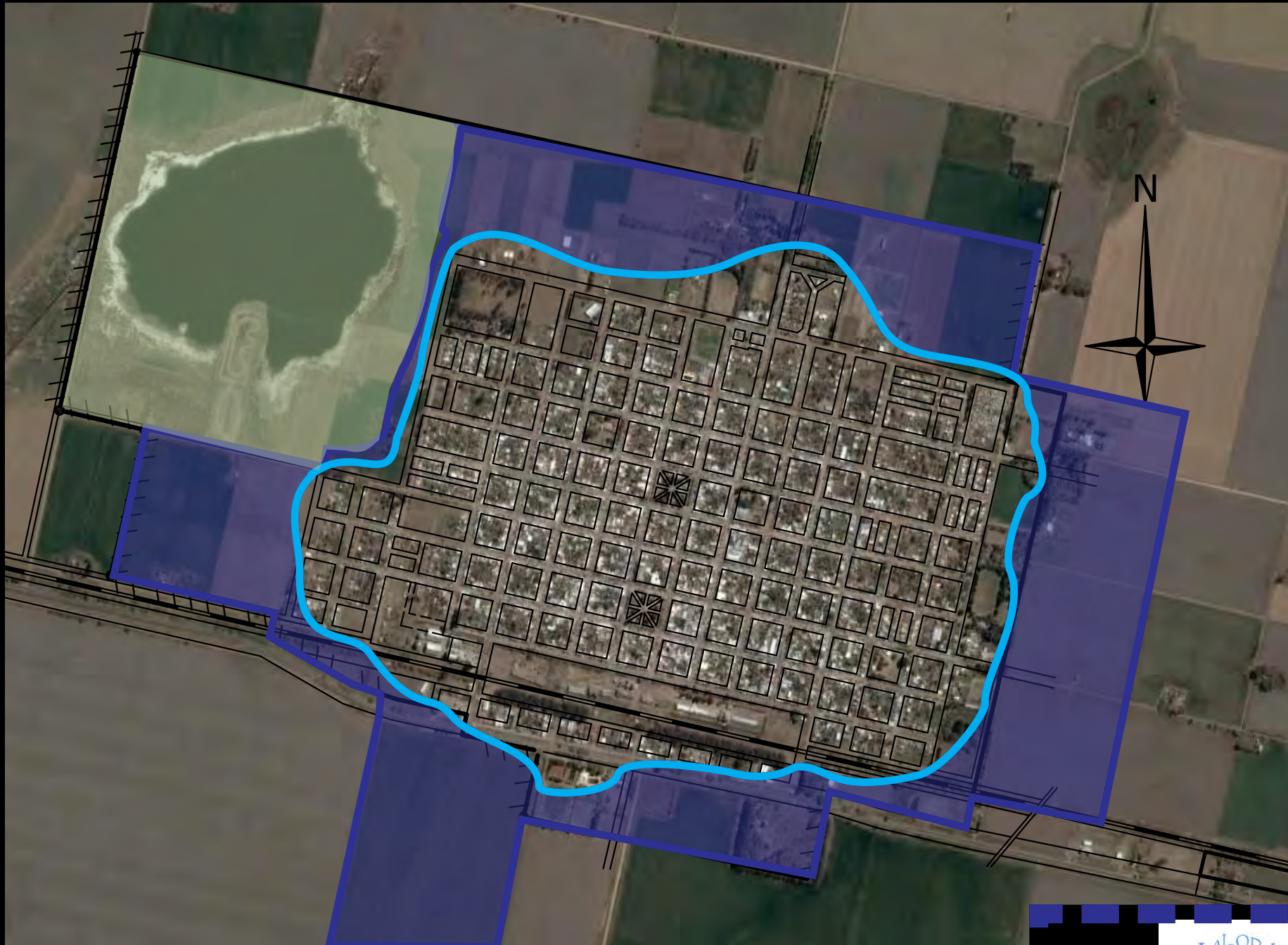


AREA RURAL PRODUCTIVA



LAGUNA LOS MELLIZOS, SIN USO





-  MANCHA URBANA
-  AREA DE EXPANSION PLANIFICADA
-  AREA VERDE. USO DE SUELO COMO RECREACION Y ECOTURISMO.

PLAN ESTRATÉGICO LABORDE





-  MANCHA URBANA
-  PREDIO DEL BASURAL
-  ZONA ANEGABLE
-  AREA DE RIESGO AMBIENTAL
-  ISLA PLANTA ACTUAL DE TRATAMIENTO DE RESIDUOS INORGANICOS (Recoleccion diferenciada)

* RIESGO AMBIENTAL en todo el ejido urbano dada la falta de red cloacal, contaminación de napas freaticas.

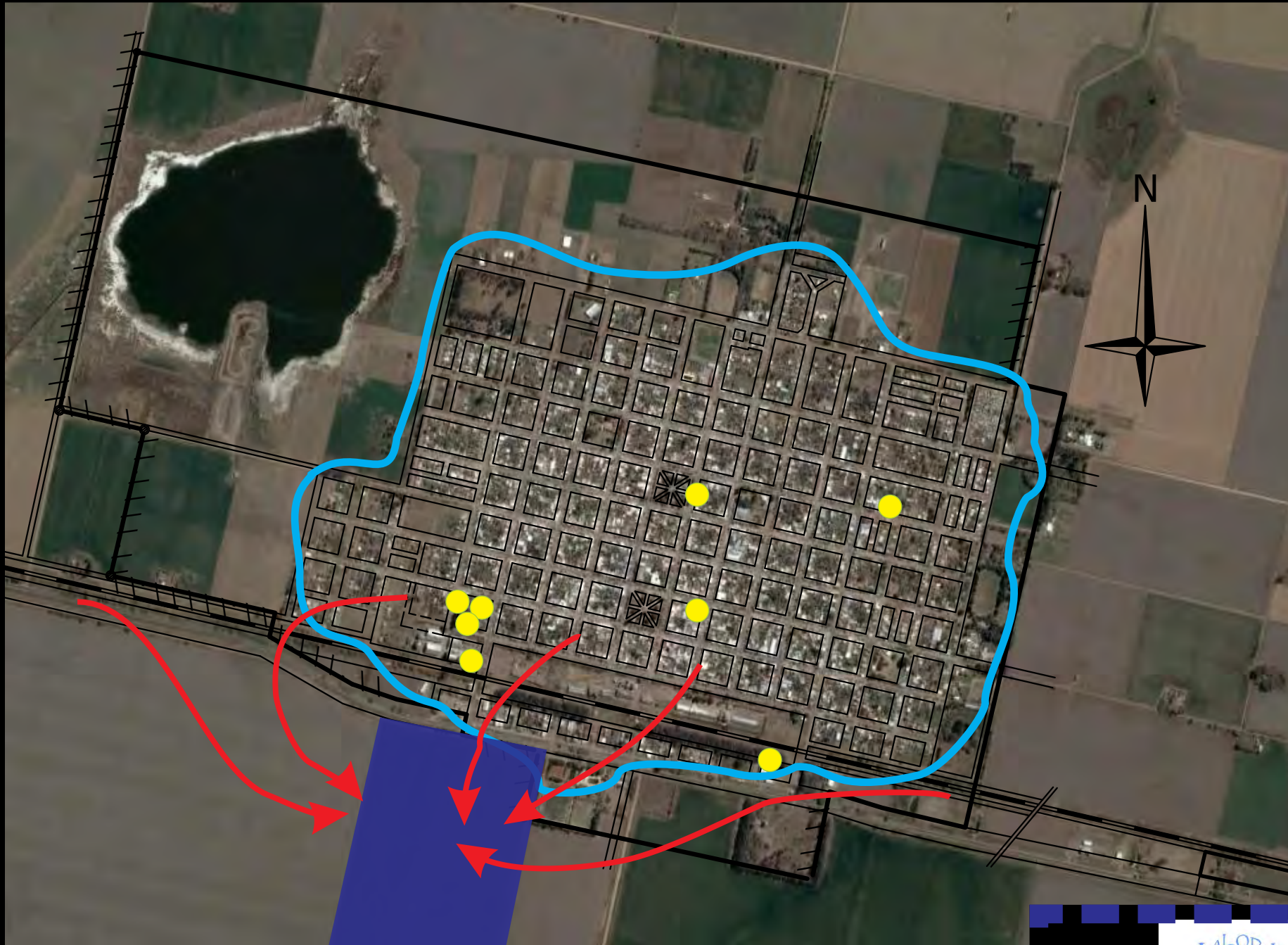
MODELO ACTUAL





-  MANCHA URBANA
-  EMPRESAS NIVEL REGIONAL Y NAC.





 MANCHA URBANA

 EMPRESAS NIVEL REGIONAL Y NAC.

 PARQUE INDUSTRIAL

 INVERSIONES


* Necesidad:
**CONCRECIÓN DEL
P A R Q U E
I N S D U T R I A L
L A B O R D E**

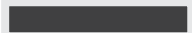




 MANCHA URBANA

 ZONA A INTERVENIR NUMERO 1


 ZONA A INTERVENIR NUMERO 2

 ZONA A INTERVENIR NUMERO 3

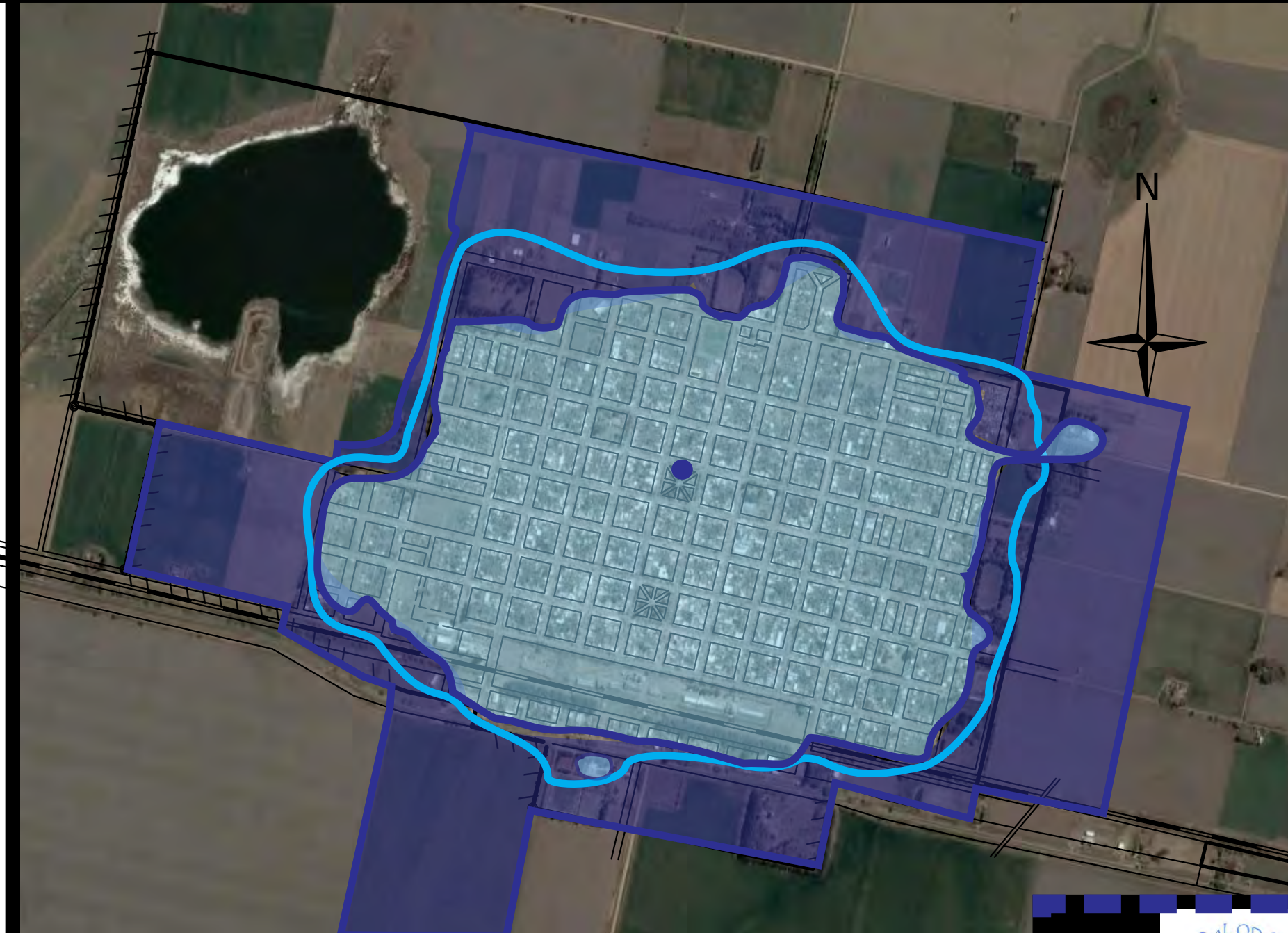





 MANCHA URBANA

 RED DE AGUA POTABLE

 ESTACION DE ALMACENAMIENTO Y BOMBEO




MANCHA URBANA


RED DE AGUA POTABLE


AMPLIACION RED DE AGUA POTABLE


ESTACION DE ALMACENAMIENTO Y BOMBEO

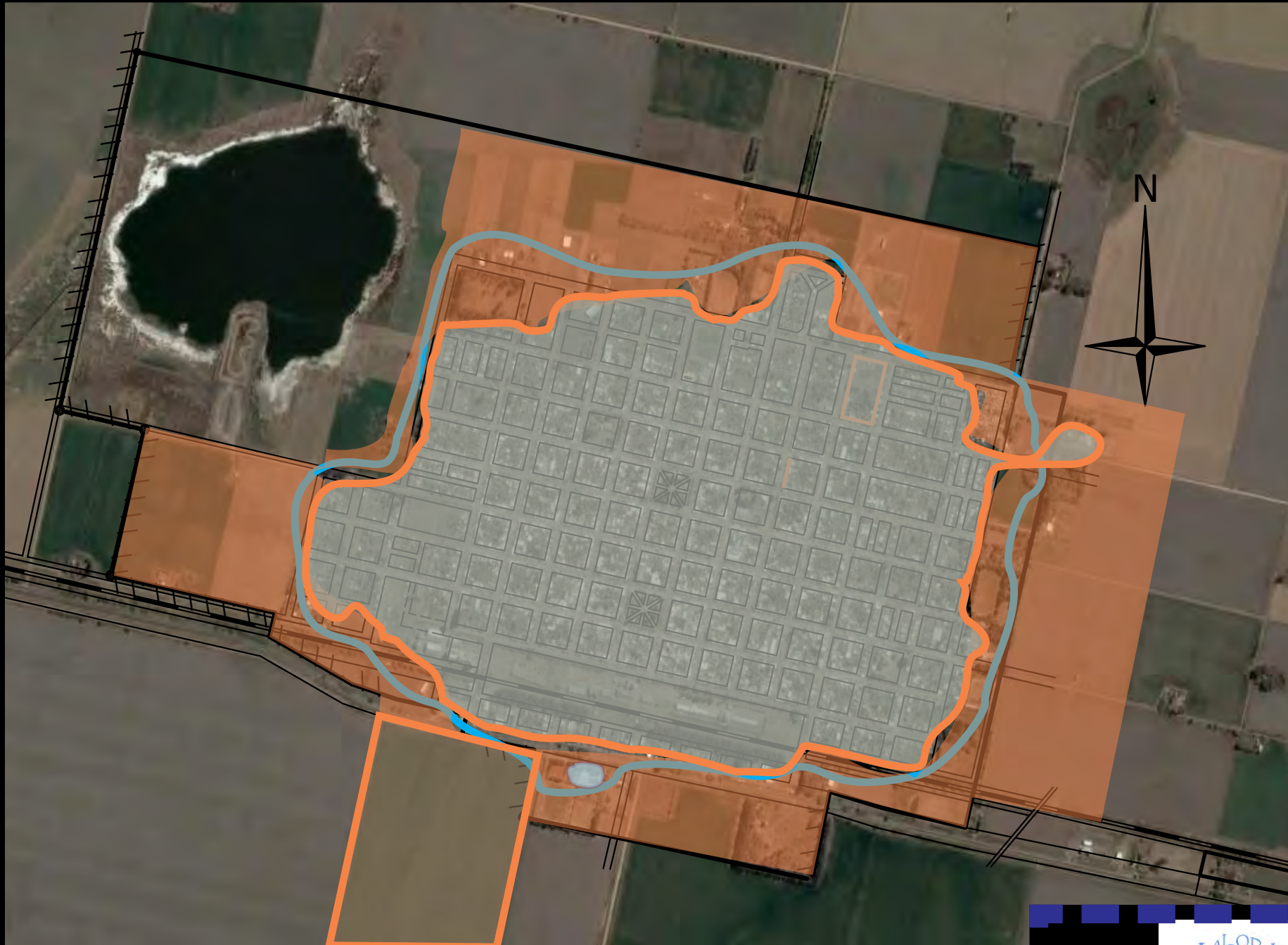





-  MANCHA URBANA
-  RED DE CLOACAS

PRIMERA NECESIDAD URGENTE DE LA LOCALIDAD: SERVICIO DE CLOACAS

MODELO ACTUAL RED DE CLOACAS

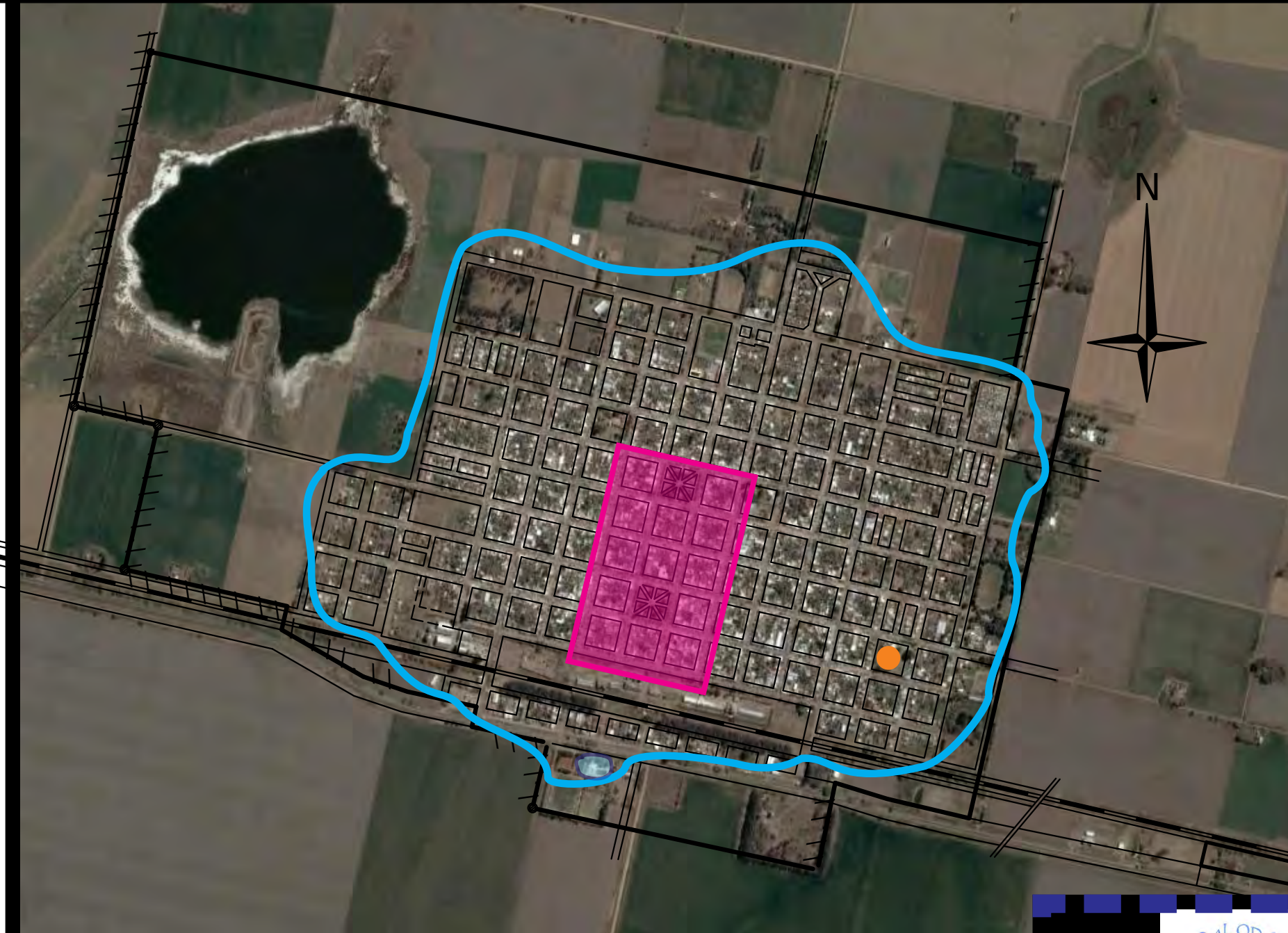




-  MANCHA URBANA
-  RED DE CLOACAS ETAPA 1
-  RED DE CLOACAS ETAPA 2

LINEAMIENTOS RED DE CLOACAS

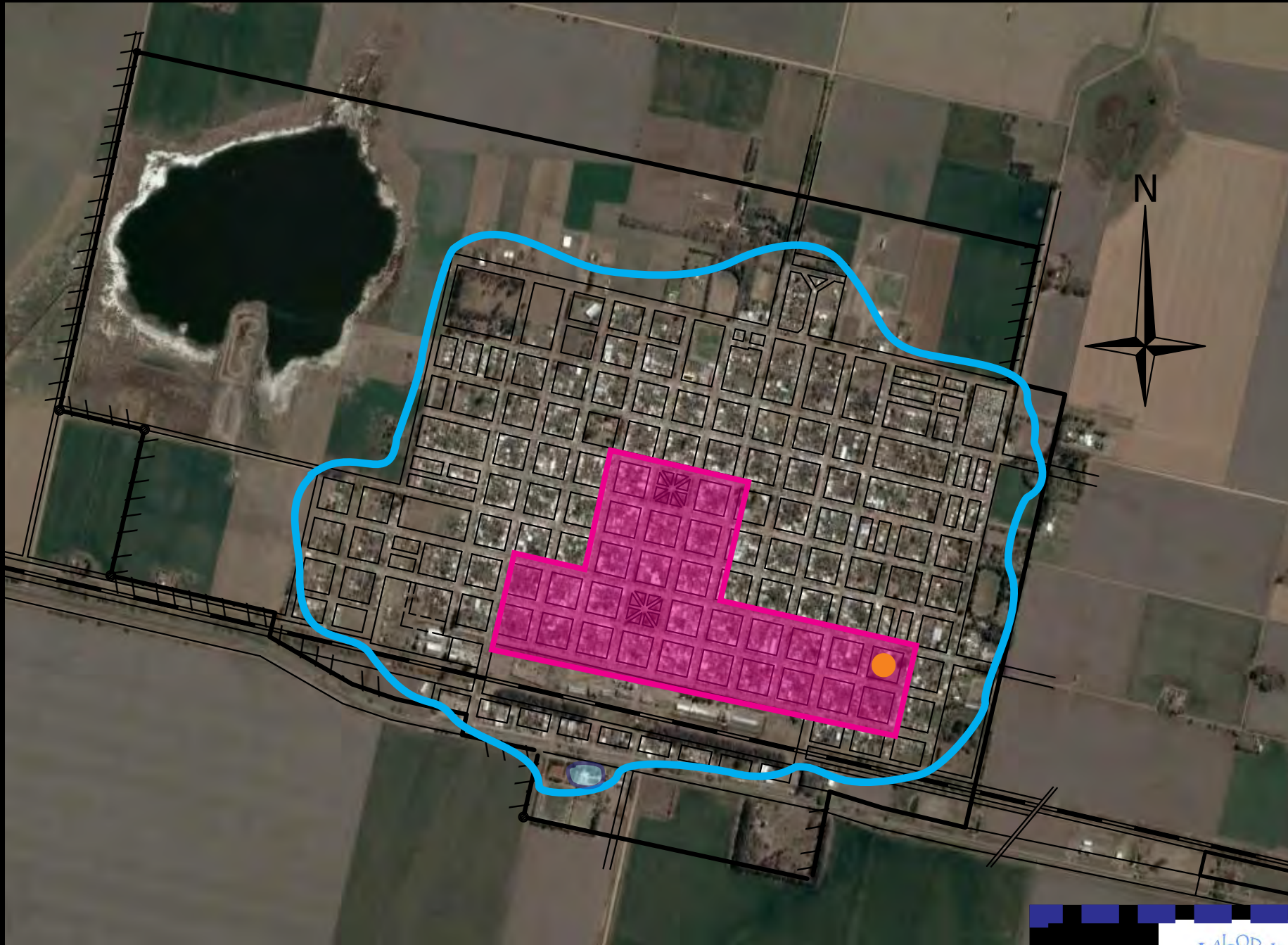




 MANCHA URBANA

 AREA CENTRO

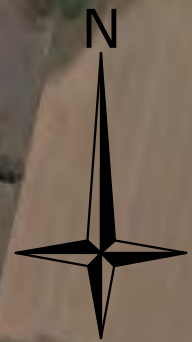
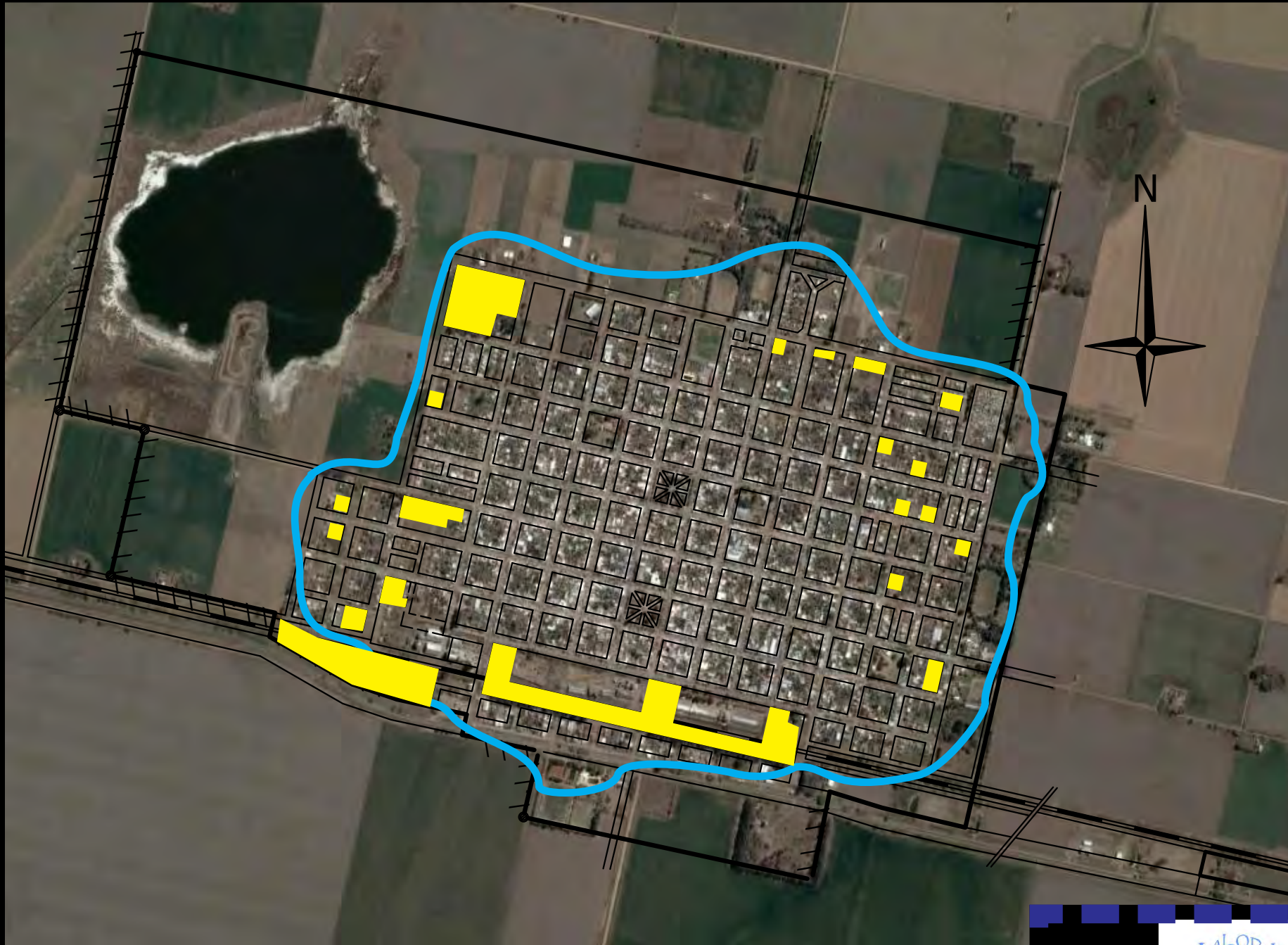
 PARQUE DEL MALAMBO



 MANCHA URBANA

 AREA CENTRO

 PARQUE DEL MALAMBO



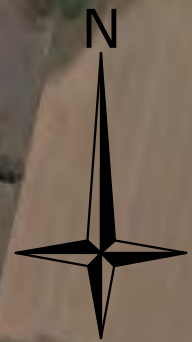
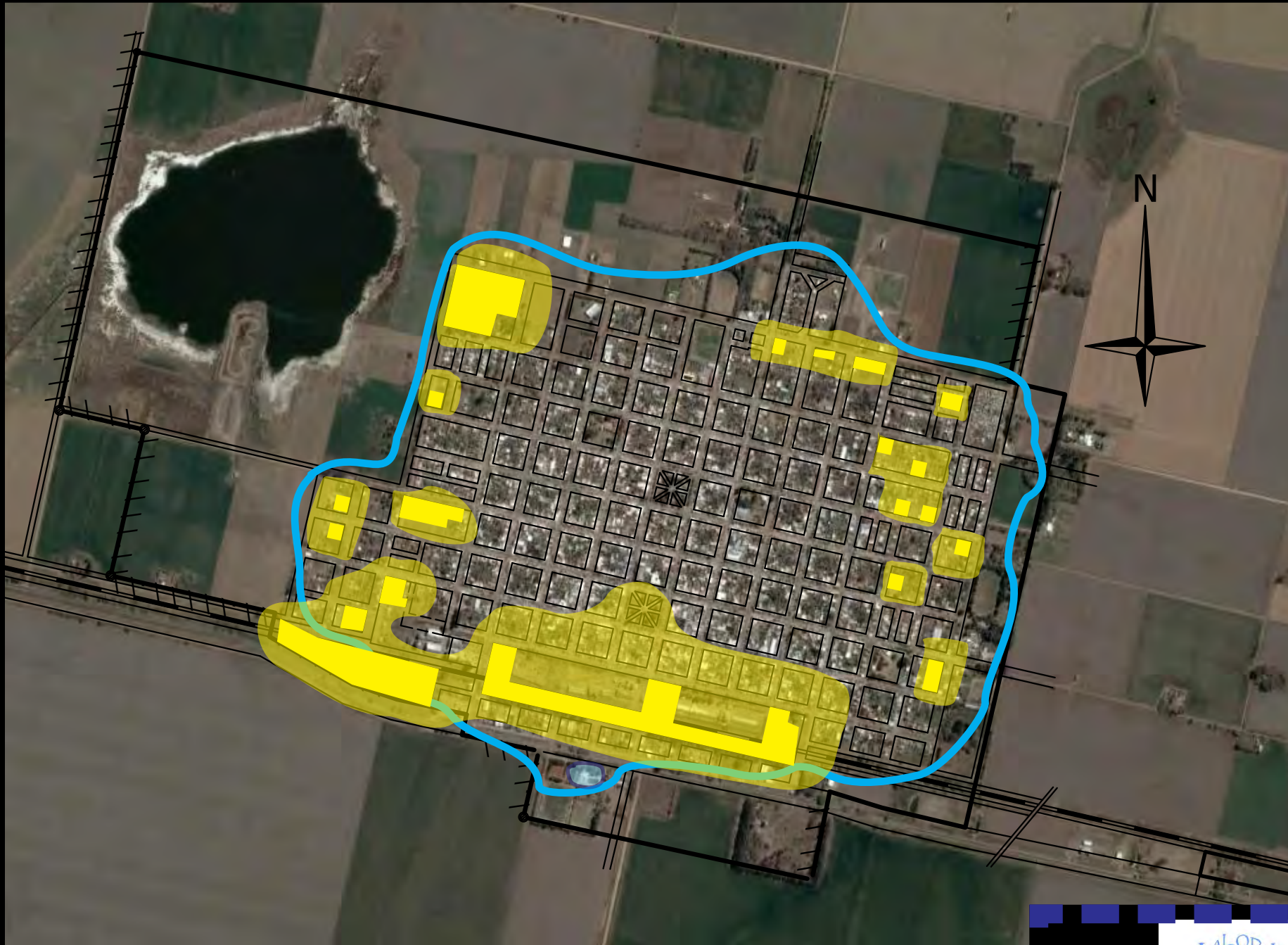
MANCHA URBANA



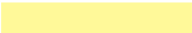


VACIOS URBANOS

MODELO ACTUAL VACIOS URBANOS





-  MANCHA URBANA
-  VACIOS URBANOS
-  INTEGRACION AL VACIO URBANO

LINEAMIENTOS VACIOS URBANOS





-  MANCHA URBANA
-  ESPACIOS VERDES

MODELO ACTUAL ESPACIOS VERDES



PLAN ESTRATÉGICO LABORDE

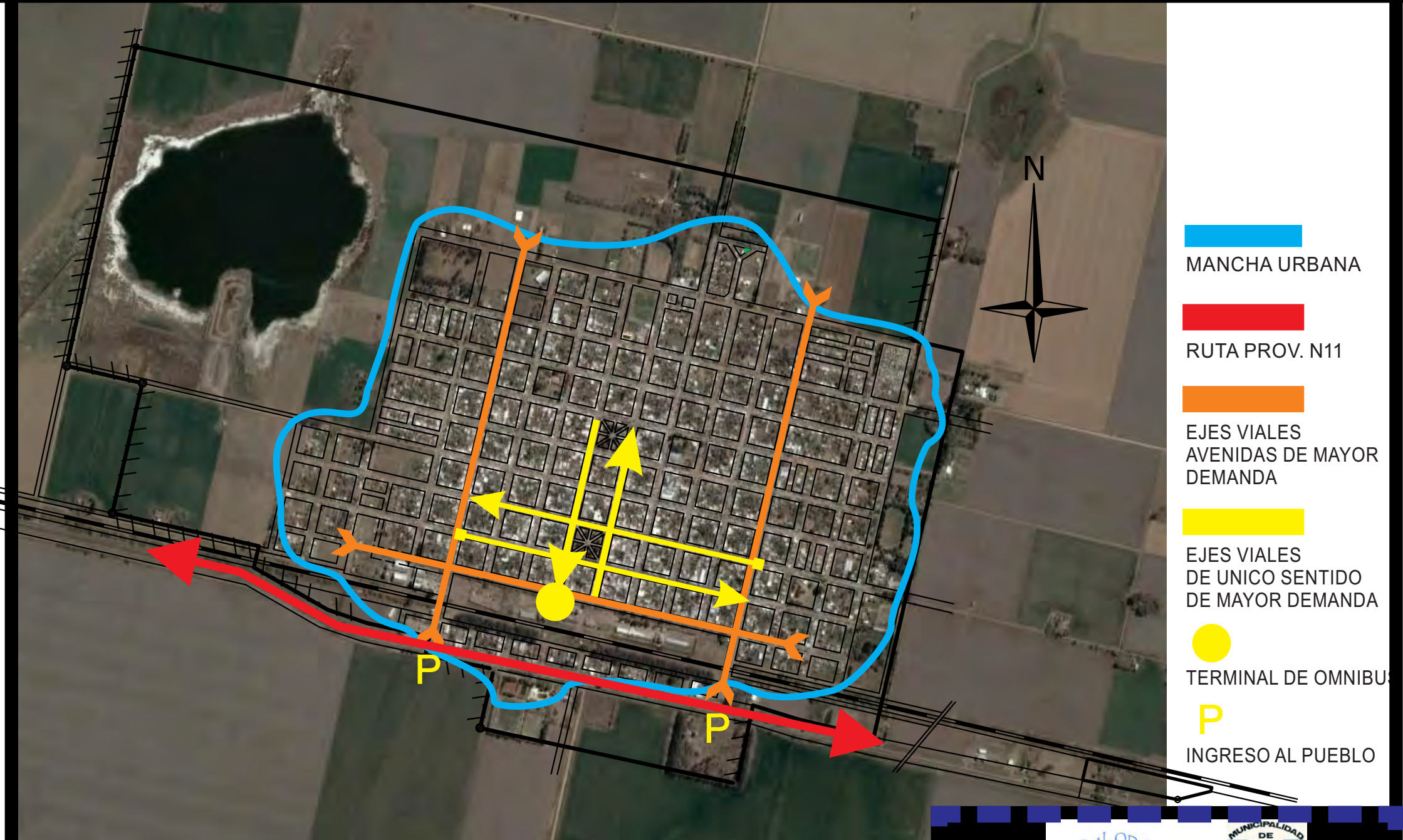


-  MANCHA URBANA
-  ESPACIOS VERDES
-  NUEVOS ESPACIOS VERDES PLANIFICADOS (BOULEVARD Y ECOPARQUE)

LINEAMIENTOS ESPACIOS VERDES



PLAN ESTRATÉGICO LABORDE




MODELO ACTUAL VIAL




PLAN ESTRATÉGICO LABORDE





 MANCHA URBANA

 RUTA PROV. N11

 EJES VIALES
AVENIDAS DE MAYOR
DEMANDA

 EJES VIALES
DE UNICO SENTIDO
DE MAYOR DEMANDA

 NUEVA MANO
BOULEVARD

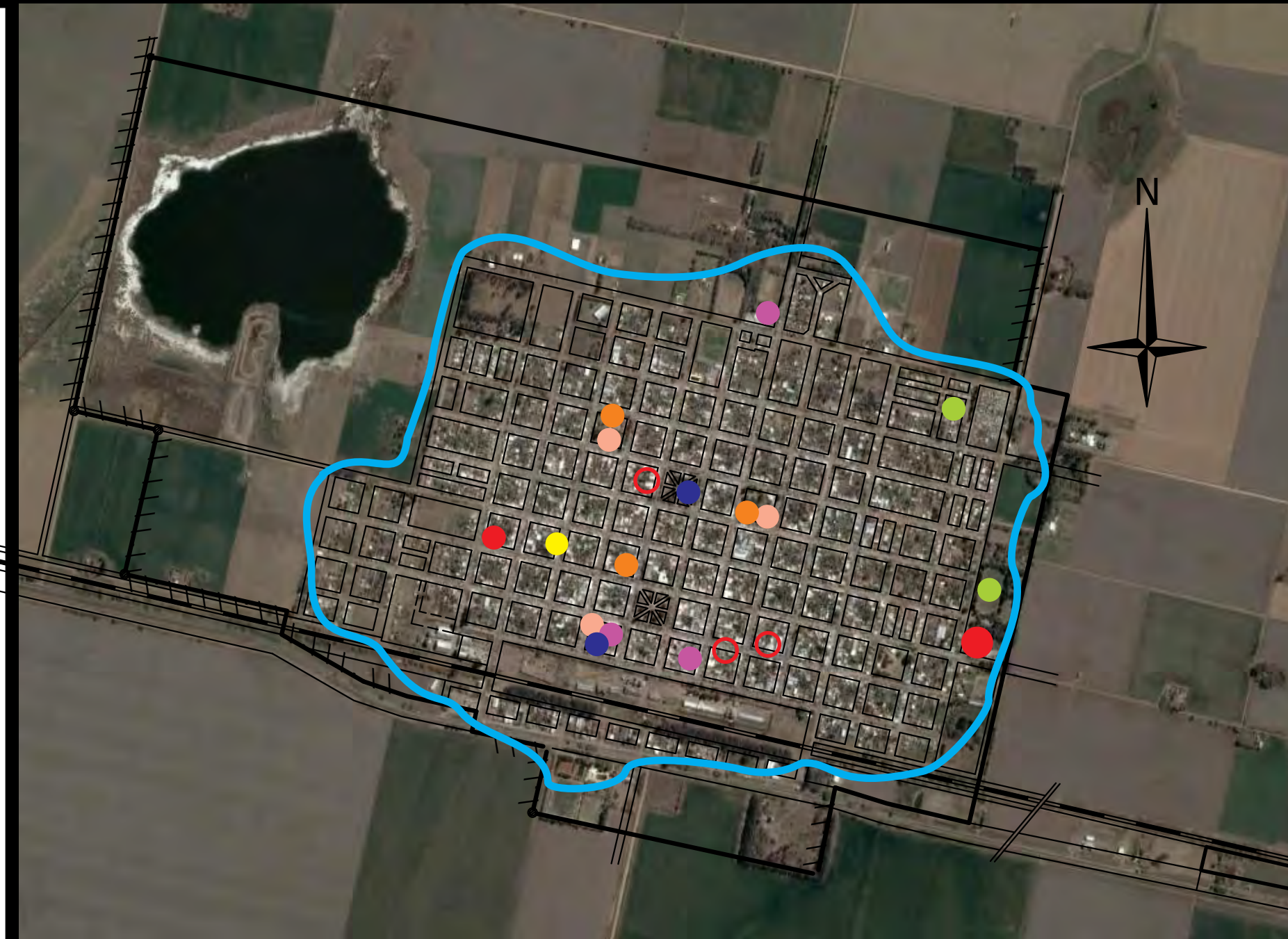
 CONSOLIDACION
DE CALLES DOBLE
MANO EJE VIAL

 TERMINAL DE OMNIBUS

 INGRESO AL PUEBLO

LINEAMIENTOS VIAL





-  MANCHA URBANA
-  JARDIN DE INFANTES
-  ESC. PRIMARIAS
-  ESC. SECUNDARIOS
-  ESC. EDUC. ESPECIAL
-  ESC. NIVEL TERCARIO
-  EST. DE SALUD PUBLICA
-  EST. DE SALUD PRIVADA
-  EQUIP. COMUNITARIO

PLAN ESTRATÉGICO LABORDE




 MANCHA URBANA


 JARDIN DE INFANTES


 ESC. PRIMARIAS

 ESC. SECUNDARIOS

 ESC. EDUC. ESPECIAL

 ESC. NIVEL TERCARIO

 EST. DE SALUD PUBLICA

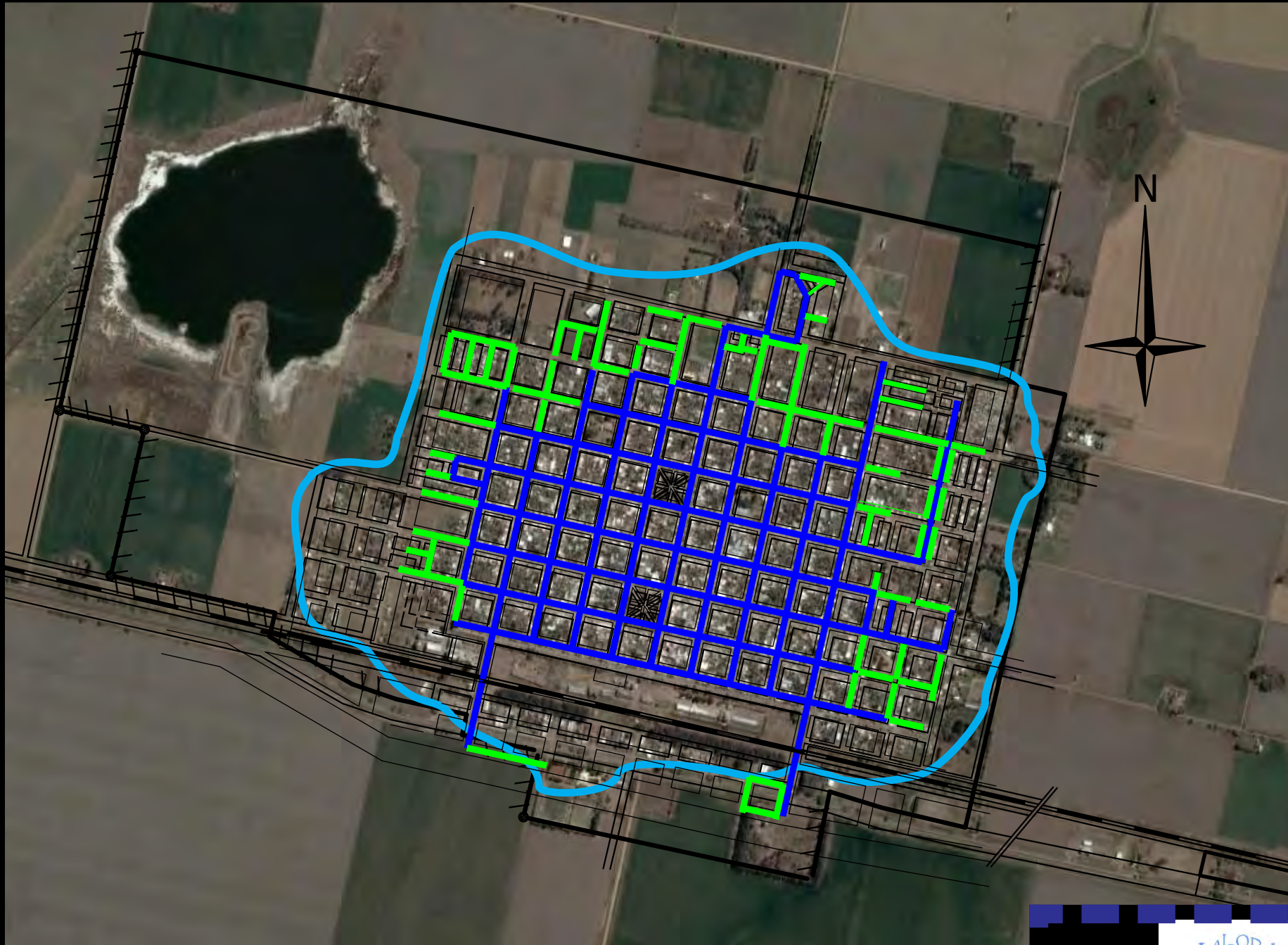
 EST. DE SALUD PRIVADA




 EQUIP. COMUNITARIO

 ESPACIO VERDE DE RECREACION Y ECOLOGICO

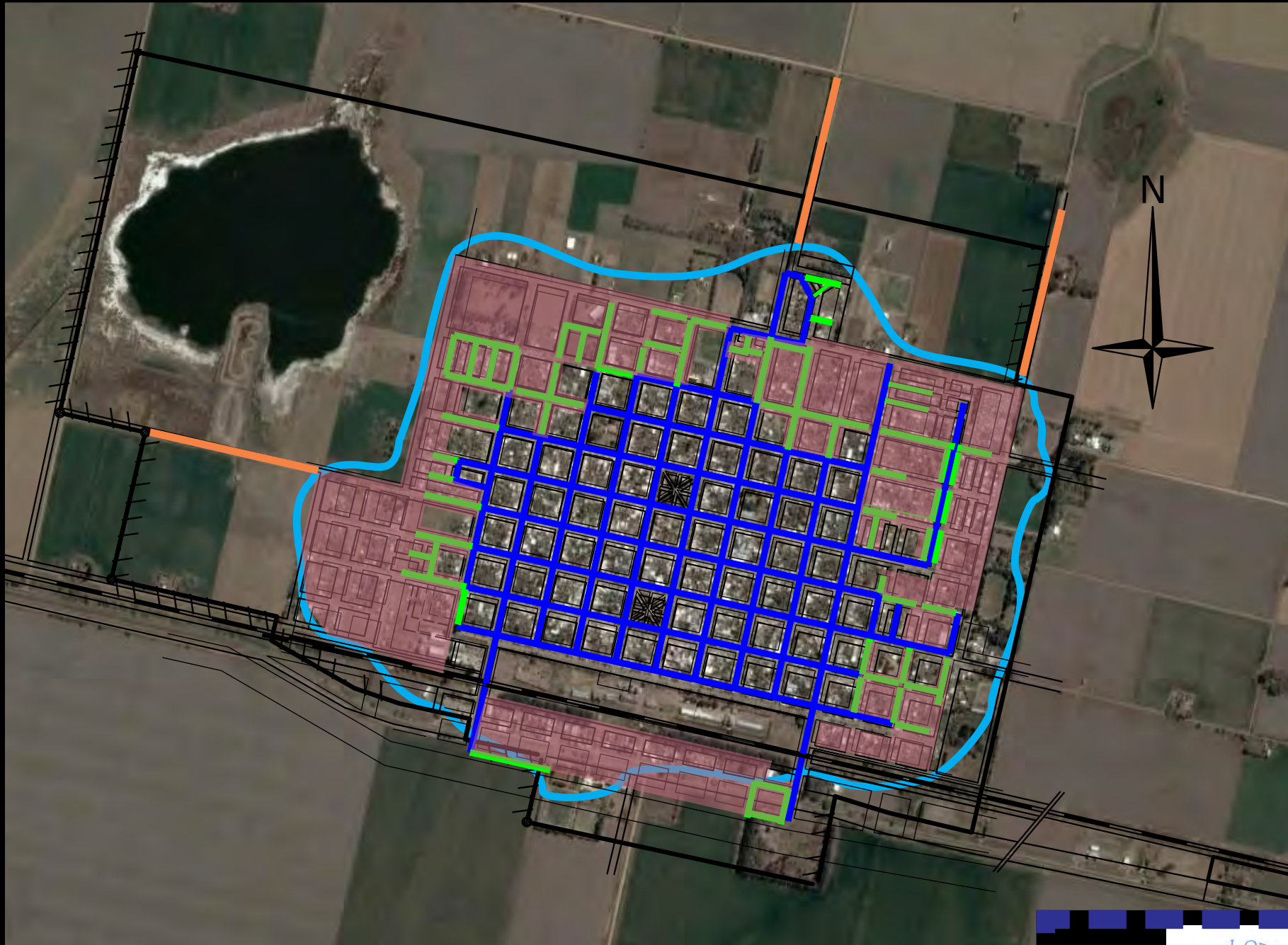
LINEAMIENTOS INSTITUCIONES EDUCATIVAS , SALUD y EQUIP. URBANO






-  MANCHA URBANA
-  CORDON CUNETA EXISTENTE
-  PAVIMENTO H.S. CORDON CUNETA ASFALTADO


PLAN ESTRATÉGICO LABORDE



 MANCHA URBANA

 PAVIMENTO H.S.,
CORDON CUNETA
Y PAVIMENTADO

 PROYECTO DE
PAVIMENTACION

 CONSOLIDACION
Y RIPIADO DE
CAMINOS RURALES
(CONSORCIO
CAMINERO RURAL)


* NECESIDAD
NUMERO DOS:
PAVIMENTADO Y
BACHEO DE CALLES


LINEAMIENTOS CALLES






 MANCHA URBANA

 RED EJECUTADA
POR CIDEM

 HASTA 2007

 2007-2011

 2011 - ACTUAL

* Datos actualizados:
mayo 2016

ROLES ACTUALES

- Localidad educativa/cultural
- Localidad productiva
- Localidad deportiva a pequeña escala

ROLES FUTUROS

- Localidad educativa/artística/cultural
- Localidad productiva sustentable
- Localidad turística/comercial sustentable
- Localidad deportiva

OBJETIVO PRINCIPAL: MEJORAR LA CALIDAD DE VIDA DE LA POBLACIÓN Y PROMOVER EL DESARROLLO LOCAL DE UNA FORMA SUSTENTABLE, A NIVEL CULTURAL, ECONÓMICO, AMBIENTAL Y SOCIAL, INSERTANDO NUEVAS TECNOLOGÍAS, FORMAS DE DISEÑO, ADOPTANDO NUEVAS TENDENCIAS DE CRECIMIENTO URBANO.

LINEA ESTRATEGICA	LINEA ESTRATEGICA	OBJETIVOS	PLANIFICACION
<p>SISTEMA FISICO</p>	<p>INFRAESTRUCTURA</p>	<p>Ejecutar obra de Red cloacal en toda la localidad.</p>	<p>La primera necesidad de la poblacion de Laborde, es la construcción de la Red Cloacal, en dos etapas. La primer etapa abarca la mancha urbana consolidada y el polo industrial. La segunda etapa abarca las periferias y los nuevos barrios. Para evitar la contaminación de suelos, napas, evitar hundimiento de edificios y pozos absorbentes.</p>
	<p>ESTRUCTURA URBANA</p>	<p>Mejorar la comunicación entre las partes del pueblo, actualmente separadas por el predio del Ferrocarril.</p>	<p>Mediante la consolidación y legalización de una calle ya existente, de doble mano, generando un tercer cruce ferroviario, como asi también caminos peatonales (mejoras de sendas de deseo), y agregando bicisendas.</p>
		<p>Dotar de pavimentación y cordón cuneta a la totalidad de calles. Y mejorar las existentes en mal estado.</p>	<p>Pavimentación y cordón cuneta del sector sur en una primera etapa. Pavimentación y cordón cuneta del sector este en una segunda etapa. Pavimentación y cordón cuneta al oeste y norte, en una tercera etapa. Bacheos idem.</p>
		<p>Mejorar el estado edilicio de las fachadas labordenses que se encuentren en estado de abandono y/o deterioro.</p>	<p>Creando programas de ayuda, estrategia, colaboración municipal, programas y consursos para el incentivo al mejoramiento de fachadas.</p>
		<p>Compatibilizar el uso del suelo con las diferentes actividades.</p>	<p>Formación de un área de Planificación Urbana dentro del municipio, que incluya Control de Obra Privada.</p>

PLAN ESTRATÉGICO LABORDE

LINEA ESTRATEGICA	LINEA ESTRATEGICA	OBJETIVOS	PLANIFICACION
SISTEMA FISICO	REDES ENERGETICAS	Dotar, completar y mejorar servicios actuales de tendido eléctrico público, tendido eléctrico privado, red de gas.	<p>Actualización de la luminaria pública a tecnologías LED.</p> <p>Realización de un programa organizado para el tendido de red eléctrica y la red de gas.</p> <p>Incorporar a nivel municipal y zonal (en conjunto con otras localidades) nuevos conceptos de energía (paneles solares, energia eólica, etc.)</p>
SISTEMA AMBIENTAL	ACCIDENTE GEOGRAFICO	Mejorar la calidad ambiental de la laguna Los Mellizos al Noreste de Laborde, y generar usos turísticos/recreativos en el área.	Existencia de un proyecto, actual, que contempla trabajos de saneamiento de basural a cielo abierto, mejoras, limpieza, generación de equipamiento urbano adecuado y parqueización, como así también la generación de un ecoparque , con flora y fauna autóctona, generando conexiones directas con la localidad.
		Mejorar los desagües pluviales, sector noroeste y sureste.	A través de canalizaciones, proyecto actual, 200 metros sobre calle Velez Sarsfield y mantenimiento de canales que permitan mantener el nivel de la Laguna Los Mellizos. Concreción de proyecto de canal sector sureste.
		Dotar de la infraestructura correspondiente para evitar la anegación en áreas comprometidas.	A través de canalizaciones, como así también con mantos vegetales, que absorban un cierto porcentaje de agua, creando un equilibrio ecológico, entre construcción y naturaleza.



PLAN ESTRATÉGICO LABORDE

LINEA ESTRATEGICA	LINEA ESTRATEGICA	OBJETIVOS	PLANIFICACION
SISTEMA AMBIENTAL	VULNERABILIDAD SOCIAL	Reubicar el basural a CIELO ABIERTO	La reubicación del basural se pretende dentro del área donde se encuentra, agregando una planta de tratamiento de desechos orgánicos e inorgánicos, complementada con vegetación autóctona y áreas de recreación.
SISTEMA SOCIAL	VIVIENDA	Asegurar el acceso de todas las personas a viviendas y servicios básicos, y mejorar barrios marginales	<p>Planificación de construcción, con ayuda de los gobiernos nacional, provincial, municipal y empresas locales, 400 viviendas para el año 2026.</p> <p>Fortalecer, ayudar, e incentivar al Voluntariado de jóvenes labordenses, quienes actualmente colaboran día a día.</p> <p>Desarrollo de planes de regeneración económica y social en barrios marginados.</p>
	SANEAMIENTO BASICO	Dotar de servicios de agua potable en las áreas donde se necesita.	Realización de la obra en una sola etapa, tiempo estimado 8 meses, contando con los recursos económicos..

LINEA ESTRATEGICA	LINEA ESTRATEGICA	OBJETIVOS	PLANIFICACION
<p>SISTEMA ECONOMICO</p>	<p>INDUSTRIALIZACION</p>	<p>Construcción de un parque industrial, con el objetivo de atraer a nuevos inversionistas, además de dar oportunidades a los empresarios locales para poder desarrollarse económicamente.</p> <p>Crear nuevos puestos de trabajo con el advenimiento del parque industrial.</p>	<p>La planificación del polo industrial concentra las actividades en un área estratégica, promueve la organización territorial, además creará nuevas fuentes de empleo como así también nuevos inversores.</p>
<p>SISTEMA AMBIENTAL SUSTENTABLE</p>		<p>Mejorar el área periférica del predio del MALAMBO.</p>	<p>Dotacion de veredas, pavimentación o adoquinado de TODAS las calles aledañas, cambiar tendido eléctrico con tecnología LED.</p>
		<p>Promover a Laborde y zona como localidades ecoturísticas.</p>	<p>Construcción de posadas ecosustentables, dado el descubrimiento de aguas termales en la localidad de Chazon a 40 km de distancia. Promocionar nuevas formas de hacer turismo en medio de naturaleza, el campo, huertas naturales, flora y fauna autóctona.</p>
		<p>Promover la cultura y el turismo (Laborde localidad ecosustentable, Capital Nacional del Malambo, ciudad arte)</p>	<p>Construcción de un Sum de uso propio para la Academia de Malambo. Uso de redes sociales y personajes artísticos famosos labordenses para la promoción de Laborde.</p>

LINEA ESTRATEGICA	LINEA ESTRATEGICA	OBJETIVOS	PLANIFICACION
<p>SISTEMA CULTURAL EDUCATIVO</p>		<p>Desarrollar politicas intergeneracionales en pos de una localidad inclusiva, accesible y solidaria.</p>	<p>Mediante la accesibilidad en las construcciones públicas y espacios verdes públicos; promoción y eventos de enseñanza y capacitación.</p> <p>Impulsar la equidad de género.</p>
		<p>Fomentar e incentivar a la participacion de actividades culturales.</p>	<p>Construir espacios de diseños innovadores, que cuenten con modernas tecnologías, que permitan la participación de artistas en su construcción, con el fin de generar espacios de encuentro para uso de las distintas generaciones</p> <p>Fortalecer las instituciones que enseñan arte, teatro, danza, musica, provocando un destaque a nivel regional dentro de la Provincia de Cordoba y el pais.</p>
		<p>Promover el bienestar y la salud, incentivar a la practica de deportes.</p>	<p>Realizando programas y planes de vida saludable, concretando el proyecto de la generación de un Parque Lineal a lo largo del predio del ferrocarril, incluyendo bisisendas, espacios recreativos, con equipamiento para realizar actividades deportivas, juegos de mesa, etc.</p>

CONTACTO

Sra. Intendente Arquitecta Maria Elisa Vidal
Cel: 03537-15512520
Mail: mariaelisa_vidal@yahoo.com.ar

Arquitecta Mariel Rodaro
Cel: 03537-15683101
Mail: marielrodaro@hotmail.com



Ministerio del Interior,
Obras Públicas y Vivienda
Presidencia de la Nación

