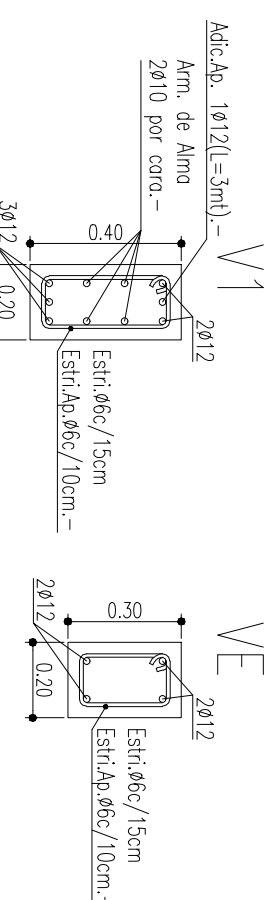
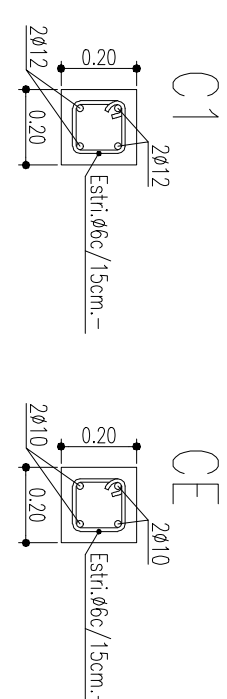
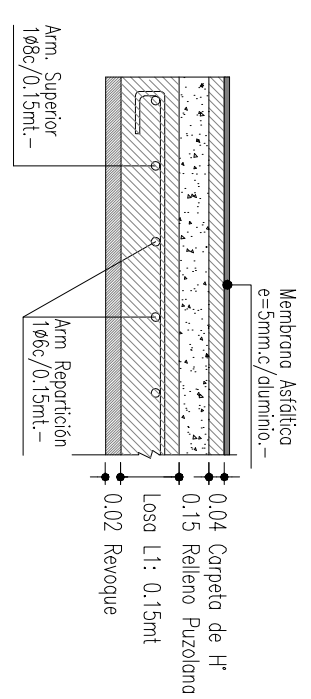
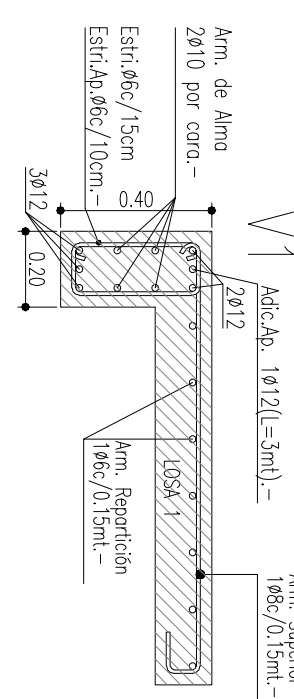


ESTRUCTURA NIVEL INTERMEDIO



L¹
LOSA DE H° ARMADO



DETALLE UNION LOSA 1-V1



MATERIALES: HORMIGÓN H17- σ'_{bk} = 170kg/cm².
ACERO: TIPO III, ADN 420 - β_s = 4200kg/cm².
ACERO ESTRUCTURA METÁLICA: F24 - σ_{adm} = 1600kg/cm².

	D.P. Arg. GOBIERNO DE LA PROVINCIA DE NEUQUÉN SECRETARÍA DE DESARROLLO ECONÓMICO Y PRODUCTIVO DIRECCIÓN DE ESTADÍSTICA Y MONITOREOS OSA, E.P.E.T.N. y T - AMPLIACIÓN AULAS, SANTARIOS Y VESTUARIOS S.U.A. - LEADER NEUQUÉN CAPITAL	
	PROVINCIA DEL NEUQUÉN MINISTERIO DE ECONOMÍA Y PRODUCTOS SECRETARÍA DE DESARROLLO ECONÓMICO Y PRODUCTIVO DIRECCIÓN DE ESTADÍSTICA Y MONITOREOS OSA, E.P.E.T.N. y T - AMPLIACIÓN AULAS, SANTARIOS Y VESTUARIOS S.U.A. - LEADER NEUQUÉN CAPITAL	
PLANO ESTRUCTURA NIVEL INTERMEDIO - AULAS PROYECTO Cálculo DIBUJADO ESCALA 1:100 FECHA 2016 MODELO MOD. 2	PLANO ESTRUCTURA NIVEL INTERMEDIO - AULAS PROYECTO Cálculo DIBUJADO ESCALA 1:100 FECHA 2016 MODELO MOD. 2	